

EIDG. WAFFENFABRIK, BERN

**VASELLA AG**  
7000 CHUR  
Grabenstrasse 15  
Telefon 081 22 17 29

**DIOPTER MIT KORNTRAEGER TYP "K"**

**MODELL W·F**

für Karabiner 31

BESCHREIBUNG und BEDIENUNGSANLEITUNG



**DIOPTRÉ AVEC PORTE-GUIDON TYPE "K"**

**MOD F·A**

pour mousqueton 31

DESCRIPTION et MODE D'EMPLOI

FABRIQUE FEDERALE D'ARMES, BERNE

Karabiner 31, mit Diopter und Kornträger Typ K  
Mousqueton 31, avec dioptré et porte-guidon type K



<u>Inhalt</u>	<u>Contenu</u>	Seite Page
Beschreibung	Description	2 - 3
Technische Merkmale	Caractéristiques techniques	2 - 3
Montage des Kornträgers	Montage de porte-guidon	4 - 5
Montage des Diopters	Montage de dioptré	6 - 7
Justieren der Visierung	Ajustage de la ligne de visée	8 - 9
Zielvorgang	Procédé de visée	10
Logistischer Teil	Données logistiques	11 - 15

## Beschreibung

Das Diopter mit Kornträger Typ K ist eine Visiervorrichtung, die ohne jegliche Nacharbeit oder Veränderung auf alle Karabiner 31 montiert werden kann.

## Technische Merkmale

Das Diopter ist für Distanzen von 50m bis 600m einstellbar. Es ist mit einer verstellbaren Lochscheibe (Fig 21, Seite 12 und 13) mit folgenden 6 Lochgrößen ausgerüstet:

1,0mm 1,2mm 1,4mm 1,6mm 1,8mm 2,0mm

Zur Korrektur der Treffpunktlage sind Stellmutter für die Höhe und Seite vorhanden. Der Drehsinn ist bei:

Schusslage hoch = mit dem Uhrzeiger schrauben  
Schusslage tief = gegen den Uhrzeiger schrauben  
Schusslage links = rechts schrauben  
Schusslage rechts = links schrauben

Die Korrektur pro Raste beträgt auf der Scheibe, Distanz 300m, für die Höhe wie für die Seite 2cm.

Das Korn im Kornträger kann ausgewechselt werden, indem die Rändelschraube entfernt wird. Das montierte Korn hat eine Breite von 2,2mm.

Die Länge der Visierlinie beträgt 760mm.

## Description

Le dioptre avec porte-guidon type K est un système de visée qui peut être monté sur chaque mousqueton 31, sans nécessiter de modification ni de retouche à l'arme.

## Caractéristiques techniques

Le dioptre est réglable pour les distances de 50m à 600m. Il est muni d'un oculaire avec une rondelle perforée (fig 21, page 12 et 13), comprenant 6 trous de visée utilisables à la convenance du tireur et mesurant respectivement

1,0mm 1,2mm 1,4mm 1,6mm 1,8mm 2,0mm

La correction de la ligne de visée en dérive et en hauteur s'effectue à l'aide de deux écrous de réglage. Leur sens de rotation est le suivant:

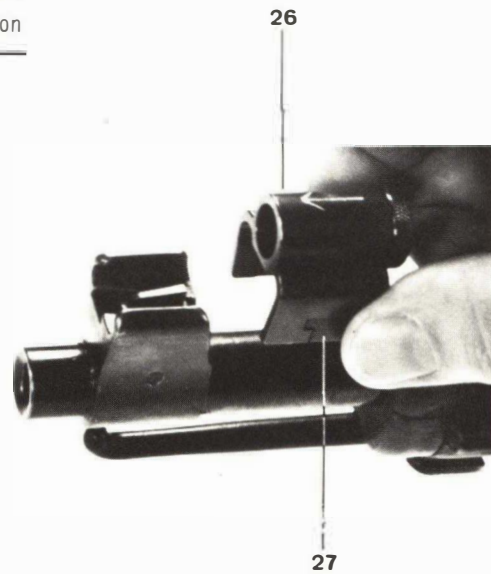
coup trop haut = sens des aiguilles de montre  
coup trop bas = sens contraire aux aiguilles de montre  
coup à gauche = sens de rotation à droite  
coup à droite = sens de rotation à gauche

Les écrous de réglage sont munies d'arrêts, correspondant chacun à une correction en dérive ou en hauteur de 2cm à 300m de distance.

Le guidon peut être changé en dévissant la vis moletée de porte-guidon. La largeur de guidon monté est de 2,2mm.

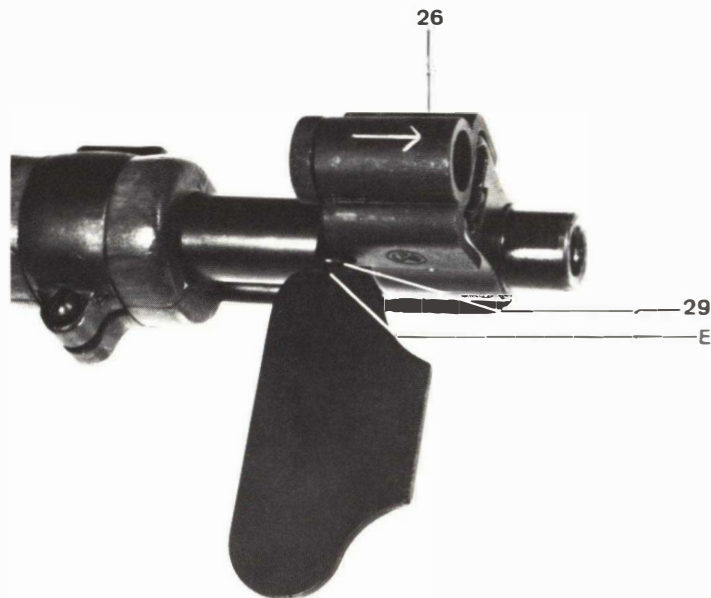
La longueur de la ligne de visée s'élève à 760mm.

Montage des Kornträgers  
Montage de porte-guidon



Montage des Kornträgers

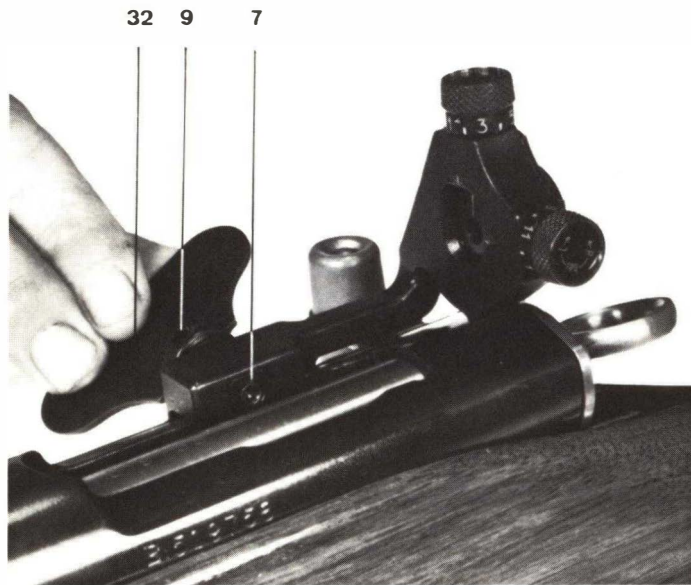
- Klemmutter (29) lösen, bis Klemmschraube (27) im Innern des Gehäuses nicht mehr vorsteht.
- Kornträger (26) mit dem Pfeil nach vorn, von der Verschlussseite her bis zum Anschlag auf den Kornträger des Karabiners aufschieben.
- Mit der Seitenklinge (E) des Blechschlüssels die Schraube satt anziehen und gleichzeitig Kornträger nach unten drücken.
- Prüfen durch drücken von Hand, ob der Kornträger fest sitzt.



Montage de porte-guidon

- Dévisser l'écrou de serrage (29) de manière à effacer le vis de serrage (27) à l'intérieur du boîtier.
- A partir de l'arrière, pousser le porte-guidon (26) sur le porte-guidon de mousqueton, flèche en avant, jusqu'à l'arrêt.
- Visser à fond l'écrou de serrage à l'aide de la partie latérale (E) de la clef spéciale tout en appuyant sur le porte-guidon de haut en bas.
- Vérifier la fixation correcte de porte-guidon en appuyant à la main sur le boîtier.

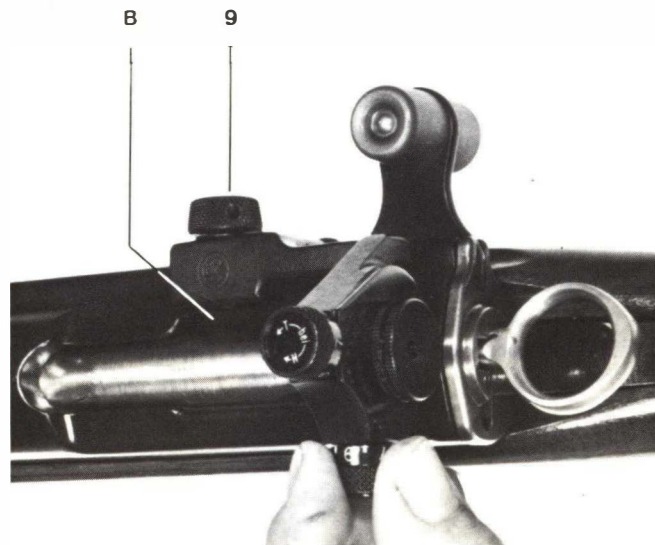
Montage des Diopters  
Montage de dioptré



Montage des Diopters

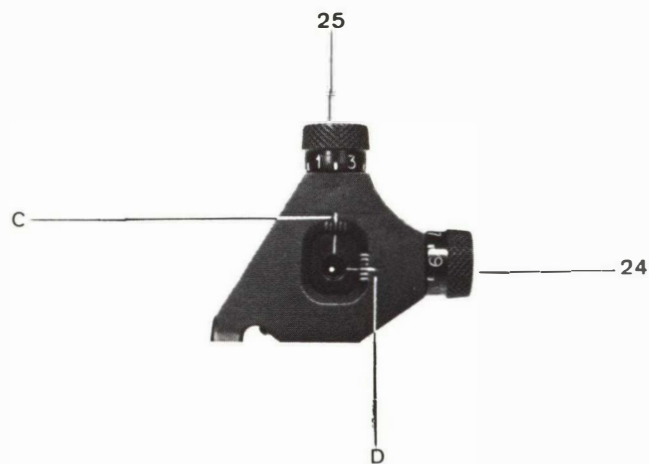
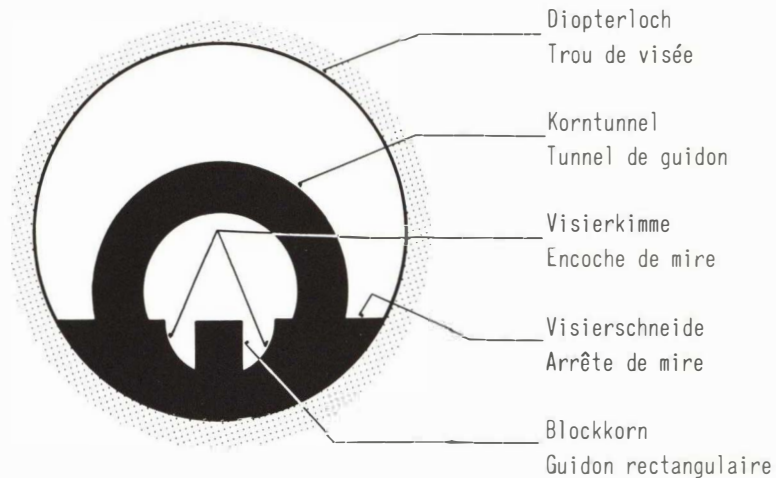
- Lösen der Klemmschraube (9), bis sich der Keil (7) nicht mehr weiter schieben lässt (aber ohne die Arretierung zu überziehen !)
- Diopter mit der linken Hand fassen und von der Riegelseite her, bei der Daumen-  
aussparung (B) an das Verschlussgehäuse andrücken, wobei darauf zu achten ist,  
dass das Dioptergehäuse auf dem Verschlussgehäuse aufliegt.
- Die Klemmschraube (9) von Hand anziehen und mit dem Blechschlüssel (32) fest-  
ziehen.
- Das Festsitzen ist durch drücken von Hand am Diopter zu überprüfen.

Montage de dioptré



- Dévisser la vis de serrage (9) jusqu'à ce que le clavette (7) se trouve dans  
sa position entièrement ouverte (mais sans forcer !)
- Saisir le dioptré de la main gauche et le poser sur la boîte de culasse à  
l'endroit de l'évidement de l'ouverture de charge (B) (côté du verrou). Le  
boîtier du dioptré doit reposer à l'arrière sur la boîte de culasse.
- Visser à la main la vis de serrage (9), puis serrer à l'aide de la clef  
spéciale (32).
- S'assurer de la fixation correcte et sans jeu du dioptré en appuyant à la  
main sur le boîtier.

Justierbild  
Position d'ajustage



Justieren der Visierung

Nach dem Aufsetzen des Diopters auf das Verschlussgehäuse prüfen, ob die Strichmarken am Muschelhalter mit denjenigen (C und D) am Dioptergehäuse übereinstimmen.

Jetzt Visierblatt der offenen Visierung auf 10 stellen (Distanz 1000m), dann das Blockkorn in der Visierkimme gestrichen gezielt fassen, wobei die äussere Kontur des Korntunnels den untern Rand des Diopterloches exzentrisch tangieren soll. (Siehe Bild, Seite 8)

Liegt der Korntunnel zu hoch oder zu tief zum Diopterloch, dann mit der Stellmutter für Höhe (25), gemäss Aufschrift korrigieren.

Ist die Lage der Kimme in der Seite nicht symmetrisch zum Diopterloch, dann mit der Stellmutter für Seite (24) gemäss Aufschrift korrigieren.

Anmerkung

Die vorstehende Justiermethode ist nur eine erste Approximation. Ein nachträgliches Einschiessen der Waffe mit dem Diopter ist in jedem Falle unerlässlich. Nach jedem Schiessen, Diopter ohne Verstellung der Stellmuttern abnehmen und versorgen, um Beschädigungen und Dejustierung beim Transport zu vermeiden.

Ajustage de la ligne de visée

Après avoir fixé le dioptre sur la boîte de culasse, vérifier si les repères du support de l'oculaire correspondent à ceux de la position moyenne (C et D) sur le boîtier de dioptre.

Placer ensuite le curseur sur la position 10 de la feuille de hausse (distance 1000m) et viser à l'aide de l'encoche de mire et du guidon de dioptre (guidon rasé). Dans cette position le pourtour extérieur du tunnel de guidon doit apparaître tangent à la base du trou de visée de dioptre.

Sinon corriger la position du trou de dioptre à l'aide de l'écrou de réglage en hauteur (25).

De même, si l'encoche de mire n'est pas dans l'axe du trou de visée, il faut corriger sa position en tournant l'écrou de réglage en dérive (24) selon les indications de la page 3.

Remarques

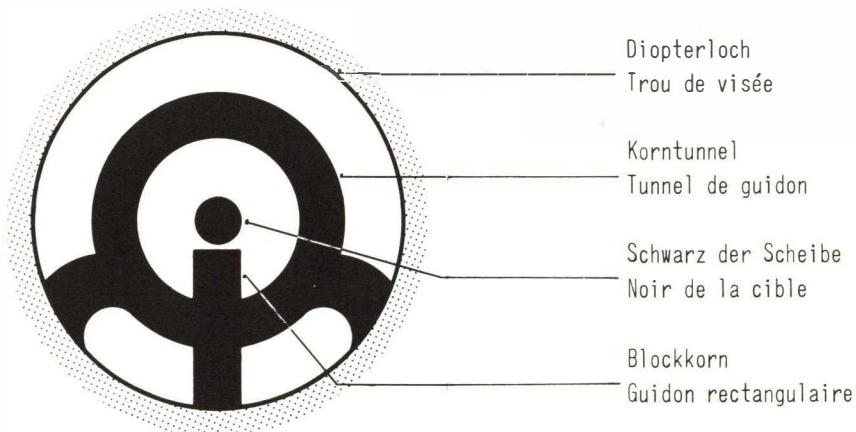
Le procédé d'ajustage ci-dessus n'est qu'approximatif. Il est en tous les cas nécessaire d'effectuer par la suite un tir de contrôle avec correction de visée. Après chaque tir, enlever le dioptre de la boîte de culasse sans toucher aux vis de réglage, afin d'éviter une détérioration ou un déjustage lors du transport de l'arme.

## Zielvorgang

Zum Zielen werden Diopterloch, Korntunnel und schwarz der Scheibe konzentrisch ineinander gehalten, wobei das runde schwarz (Ziel) zur Kornoberkante aufsitzend erscheint.

## Procédé de visée

Pour viser, placer le trou de visée, le tunnel de guidon et le visuel noir de la cible concentriquement l'un par rapport à l'autre. De plus, le noir de la cible doit effleurer l'arrête supérieure de guidon.



## Diopter mit Kornträger Typ K Dioptre avec porte-guidon type K



Karabiner 31  
Mousqueton 31

Fig	Art.-Nr	Gegenstand	Objet	ALN
	W 004 2551 00	Diopter mit Kornträger, kompl	Dioptre avec porte-guidon, compl	1005-670-6467
1	W 000 2446 01	Diopter, kompl (Siehe Seite 12 und 13)	Dioptre, compl (Voir page 12 et 13)	1005-670-6456
26	W 000 2410 00	Kornträger, kompl (Siehe Seite 14 und 15)	Porte-guidon, compl (Voir page 14 et 15)	1005-670-6411
	W 004 2575 02	Beschreibung und Bedienungsanleitung	Description et mode d'emploi	7610-670-6440

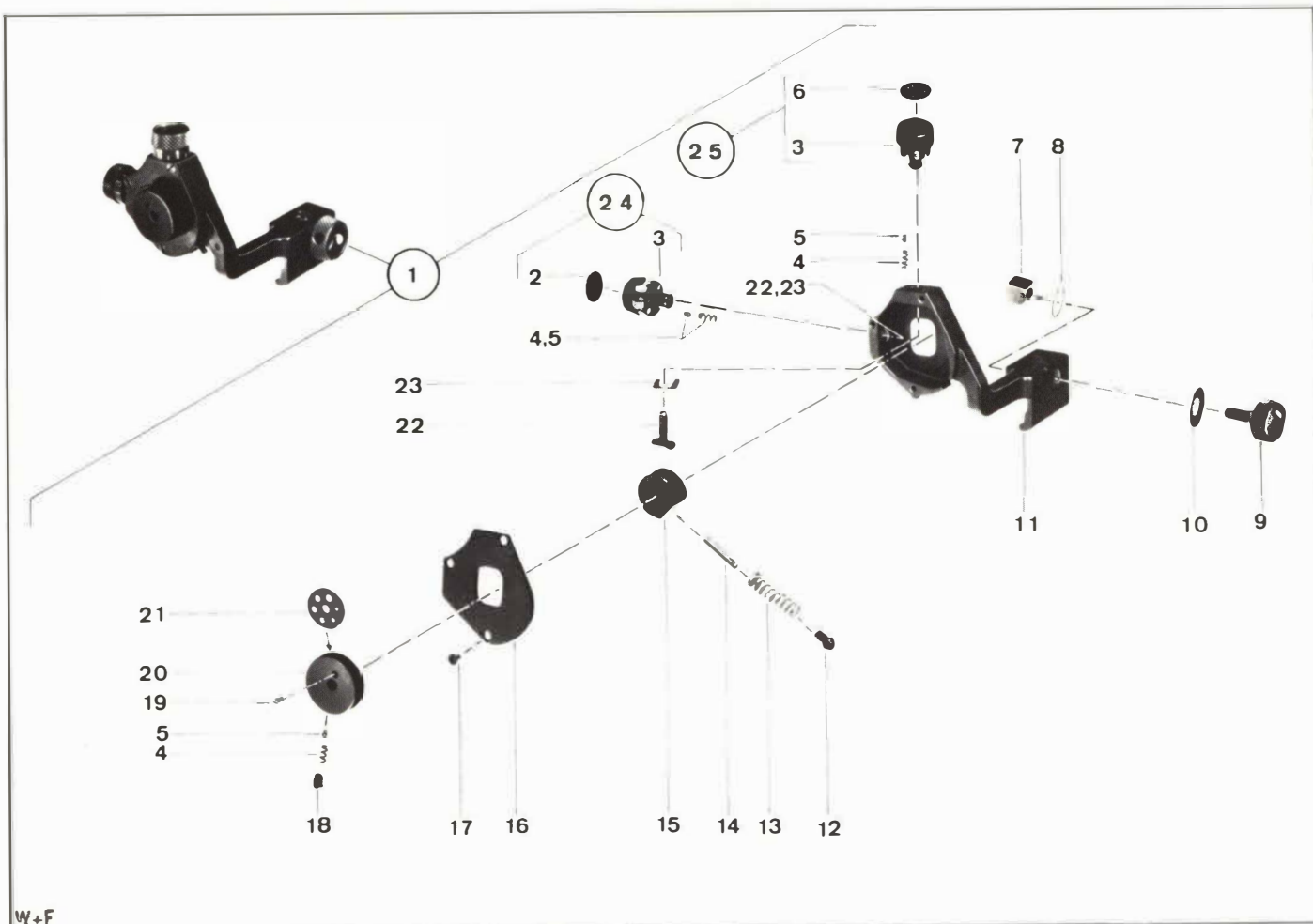


Fig	Artikel-Nr	Gegenstand	Objet	ALN	Anz
1	W 000 2446 00	Diopter, kompl	Dioptre, compl	1005-670-6456	
2	W 000 2439 01	Scheibe, Seite	Rondelle, dérive	1005-670-6432	1
3	W 000 2436 01	Stellmutter	Ecrou de réglage	1005-670-6430	2
4	W 000 2427 01	Druckfeder $\varnothing 1,9/0,4 \times 4 \text{mm}$	Ressort de pression $\varnothing 1,9/0,4 \times 4 \text{mm}$	5340-205-8181	3
5	VSM 15850	Stahlkugel $\varnothing 2 \text{mm}$	Bille d'acier $\varnothing 2 \text{mm}$	3110-119-9004	3
6	W 000 2437 01	Scheibe, Höhe	Rondelle, hauteur	1005-670-6431	1
7	W 000 2448 01	Keil	Clavette	1005-670-6448	1
8	W 000 2431 01	Sicherungsring	Rondelle de sûreté	1005-670-6447	1
9	W 000 2449 01	Klemmschraube	Vis de serrage	1005-670-6449	1
10	W 010 2207 01	Federscheibe $\varnothing 6,2 \text{mm}$	Rondelle ressort $\varnothing 6,2 \text{mm}$	5310-688-5867	1
11	W 000 2447 01	Support	Support	1005-670-6497	1
12	W 000 2425 01	Hülse	Douille	1005-670-6426	1
13	W 000 7037 01	Druckfeder $\varnothing 6/0,6 \times 22 \text{mm}$	Ressort de pression $\varnothing 6/0,6 \times 22 \text{mm}$	5340-205-8183	1
14	W 000 2424 01	Zylinderstift $\varnothing 2,5 \times 17 \text{mm}$	Goupille cylindrique $\varnothing 2,5 \times 17 \text{mm}$	5315-670-6421	1
15	W 000 2423 01	Muschelhalter	Porte-oculaire	1005-670-6420	1
16	W 000 2422 01	Deckblech	Couvercle	1005-670-6419	1
17	VSM 12175	Senkschraube $90^\circ \text{ M}2,6 \times 5$	Vis tête $90^\circ \text{ M}2,6 \times 5$	5305-156-5144	3
18	VSM 12251	Gewindestift $\text{M}2,6 \times 3$	Vis sans tête $\text{M}2,6 \times 3$	5307-173-5860	1
19	W 000 2443 01	Achse	Axe	1005-670-6425	1
20	W 000 2441 01	Muschel	Oculaire	1005-670-6423	1
21	W 000 2442 01	Lochscheibe	Rondelle perforée	1005-670-6424	1
22	W 000 2426 01	Druckschraube	Vis de pression	1005-670-6427	2
23	W 000 2428 01	Sicherungsblech	Tôle de sûreté	1005-670-6433	2
24	W 000 2438 00	Stellmutter, Seite, kompl	Ecrou de réglage, dérive, compl	1005-670-6429	1
25	W 000 2435 00	Stellmutter, Höhe, kompl	Ecrou de réglage, hauteur, compl	1005-670-6428	1

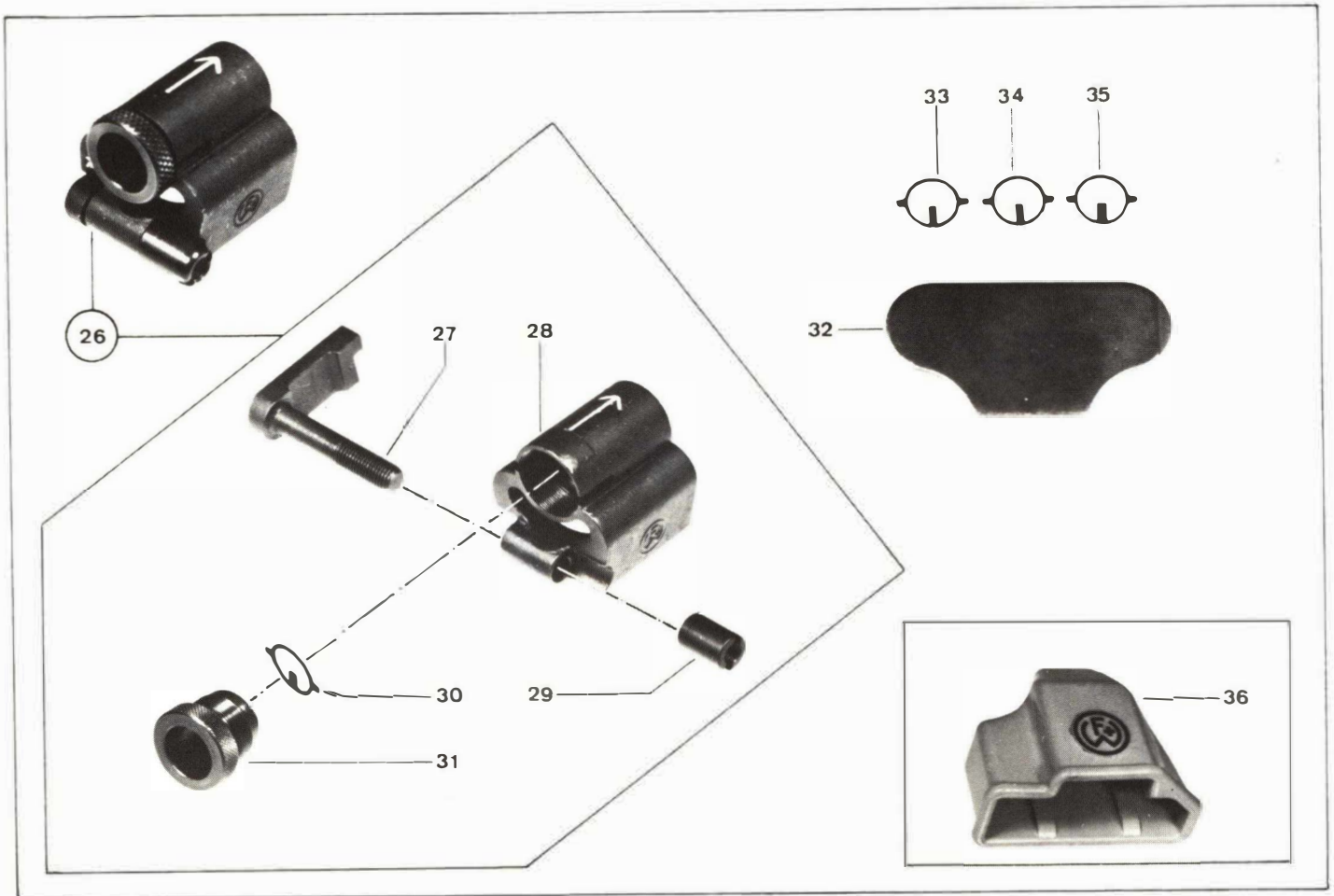


Fig	Artikel-Nr	Gegenstand	Objet	ALN	Anz
26	W 000 2410 00	Kornträger, kompl	Porte-guidon, compl	1005-670-6411	1
27	W 000 2412 01	Klemmschraube	Vis de serrage	1005-670-6413	1
28	W 000 2411 01	Kornträger	Porte-guidon	1005-670-6446	1
29	W 000 2413 01	Klemm-Mutter	Ecrou de serrage	1005-670-6414	1
30	W 000 2415 01	Blockkorn 2,2mm	Guidon rectangulaire 2,2mm	1005-670-6416	1
31	W 000 2414 01	Rändelschraube	Vis moletée	1005-670-6415	1
32	W 000 2445 01	Blechlüssel	Clef spéciale	4933-670-6436	1
33	W 000 2416 01	Blockkorn 1,8mm	Guidon rectangulaire 1,8mm	1005-670-6437	1
34	W 000 2417 01	Blockkorn 2,0mm	Guidon rectangulaire 2,0mm	1005-670-6438	1
35	W 000 2418 01	Blockkorn 2,4mm	Guidon rectangulaire 2,4mm	1005-670-6439	1
36	W 004 2534 01	Diopterschutzkappe ( <u>Spezialzubehör</u> )	Capot protecteur de dioptre ( <u>Accessoire spécial</u> )	1005-670-6442	