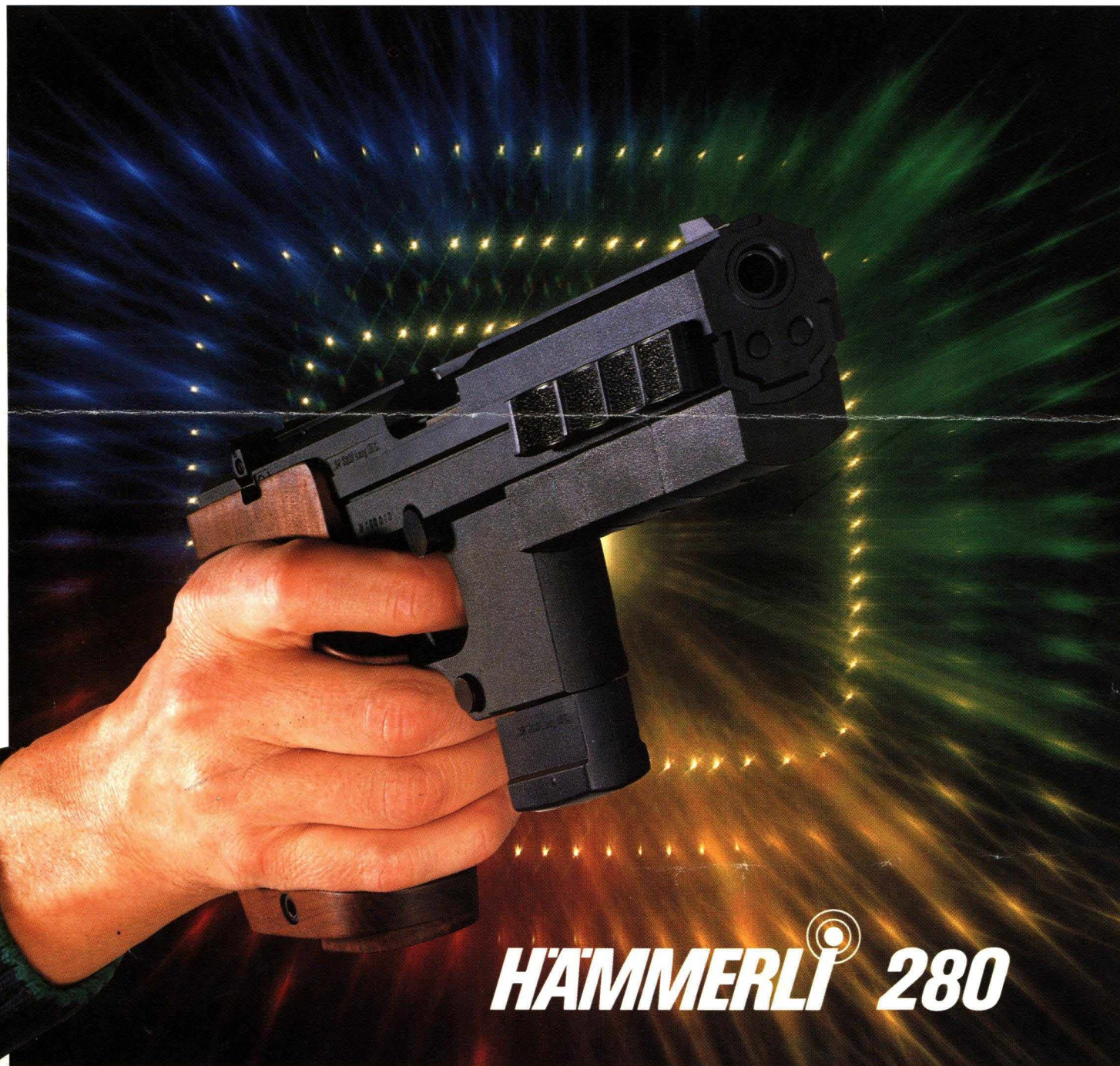


# **HÄMMERLI 280** **die Sportpistole der Zukunft**



**HÄMMERLI**  **280**

***In den Kalibern .22 long rifle  
und .32 S&W long Wadcutter***

# High Tech bringt dem Schützen mark

Schützinnen und Schützen jeder Leistungsklasse haben ein gemeinsames Ziel: höhere Punktzahlen, ausgeglichene Leistung. Die Hämmerli 280 bietet dazu ideale Voraussetzungen. Erstaunlich rasch lassen sich bessere Resultate erzielen. Echte Leistungsverschiebungen beim Durchschnittsschützen oder die hartumkämpften wenigen Punkte beim Spitzensportler.

Mit dem Konzept der Hämmerli 280 wurde eine von Grund auf neue Waffenkonstruktion realisiert. Im Baukastenprinzip – von Praktikern für die Praxis.



*Mikrovisier mit Höhen- und Seitenverstellung. Nach dem sekundenschnell erfolgten Kimmenblattwechsel ist kein Einschieszen erforderlich.*

**Neu** ist nebst der Materialwahl das leichte Grundgewicht, welches eine sehr differenzierte Verteilung der Zusatzgewichte ermöglicht, die ergonomisch angeordneten Bedienelemente, der leicht zu wechselnde Umbausatz und das extrem stabile Schussverhalten. Letzteres als Resultat vieler futuristischer konstruktions- und designtechnischer Überlegungen: Verschiedene Patente sind erteilt oder angemeldet.

**Nicht ganz neu** für eine Hämmerli Pistole, sicher aber typisch, sind der langlebige und zuverlässige Einsatz, die sprichwörtliche Präzision und der leistungsfähige Service weltweit.

## **Modernes Material bietet unschlagbare Möglichkeiten für Konstruktion und Design**

Carbon ist ein kohlefaserverstärktes Synthetikmaterial wie es in ähnlicher Form u.a. beim Flugzeugbau, in der Raumfahrt und für die Herstellung von modernen Sportgeräten verwendet wird.

Durch das tiefe Grundgewicht der Waffe (990 g Kal. .22 / 1110 g Kal. .32) sind viele technische Eigenschaften für ein optimales Schiessverhalten konstruktiv nutzbar geworden. Das Resultat ist eine tief liegende Waffe mit mittenbetonter, idealer Schwerpunktlage und **extrem ruhigem Schiessverhalten**. Dazu trägt auch die tiefe Lage des Verschlusses bei. Verblüffend genau lässt sich die Treffpunktlage ansagen. Je 3 Vordergewichte aus Stahl und Carbon ermöglichen eine individuelle Verlagerung der Schwerpunktlage. Weitere schiess-technische Vorteile bietet das grosse Massenträgheits-Moment, welches nach den Erkenntnissen modernen Designs erarbeitet wurde – im weitesten Sinne vergleichbar mit der Balance-Stange einer Seiltänzerin.



*Auch als Juniorenwaffe attraktiv dank modernem, ergonomischem Design und breitem Zubehör-Programm.*

Als bis heute einmalig in der Geschichte des Sportwaffenbaus ist auch der Entwicklungsmässige Werdegang zu bezeichnen:

Dauerbelastungen von bis zu 75 000 Schuss pro Waffe unter Einsatz von mehr als 20 Munitionssorten, extremste Verschleiss-Tests der Materialien, Einsatz einer Schnellauf-Kamera mit 6000 Bildern in der Sekunde, Stapel von technischen Computer-Auswertungen sowie ausgedehnte Praxis-Tests.

**Das Resultat:** Hämmerli gewährt 5 Jahre Garantie auf Fabrikations- und Materialfehler für Carbonteile, bzw. wie bisher 1 Jahr auf alle Metallteile.

## **Mit wenigen Handgriffen zum System nach Mass**

Als äusserst flexible Waffe mit einem entsprechend durchdachten Konzept ist die Hämmerli 280 gleichermaßen geeignet für die Sportschützin, den Spitzensportler mit ausgeklügelter persönlicher Schiess-technik, sowie für den Junioren, welcher sich mit dem modernen Design auf Anhieb anfreunden wird. Vor allem aber erhält der durchschnittliche Schütze mit der Waffe als Standardausführung ein geradezu ideales Produkt schweizerischer Qualitätsarbeit in die Hand, welches viele Jahre Freude bereitet und optimale Voraussetzungen bietet.

**kante Vorteile**



**HÄMMERLI**  **280**

# Ein flexibles System

## Präzision nach Hämmerli-Masstab

Die Schiesspräzision der Hämmerli 280 ist überzeugend. Mit jeder Pistole wird ein Original-Schussbild erstellt und der Waffe beigelegt.

## Abzug

Vom Werk aus standardmässig einjustiert bietet das Abzugssystem jede nur wünschbare Einstellbarkeit: Einfache Umstellung 1000–1360 g, Vorzugweg und -gewicht, Nachzugweg (Triggerstop), Druckpunktposition und -gewicht, sowie eine in der Längsachse verstellbare Abzugzunge. Die Abzugseinheit ist als Baukastenteil austauschbar.

## Verstellbares Mikrovisier

Korrektur pro Raste 10 mm auf 25 m Distanz. Kimmenblätter und Korne in verschiedenen Abmessungen sind als Sonderzubehör lieferbar. Beim Auswechseln bleibt die Treffpunktlage unverändert.

## Griffschalen

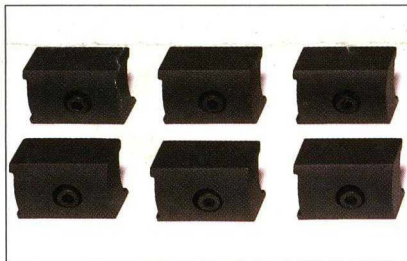
Aus ausgesuchtem Nussbaumholz mit punzierten Innenflächen und verstellbarer Handkantenauflage. Erhältlich auch als kleiner Griff (Damen, Junioren etc.) und in Linkshänderausführungen. Alle Handkontaktflächen sind aus Holz.



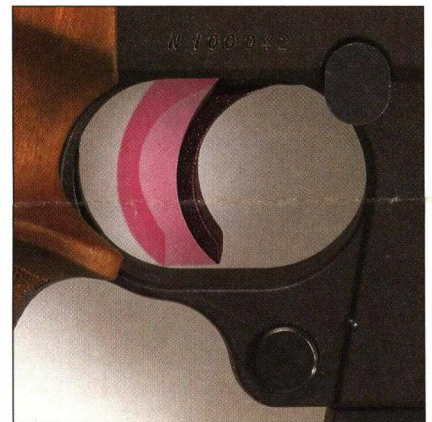
Cal. .32 S&W long Wadcutter



Cal. .22 long rifle



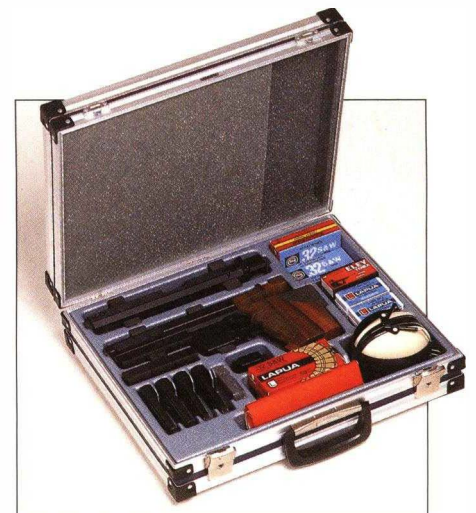
Mit je 3 Vordergewichten aus Stahl und Attrappen aus Carbon können Gewicht und Schwerpunktage variiert werden.



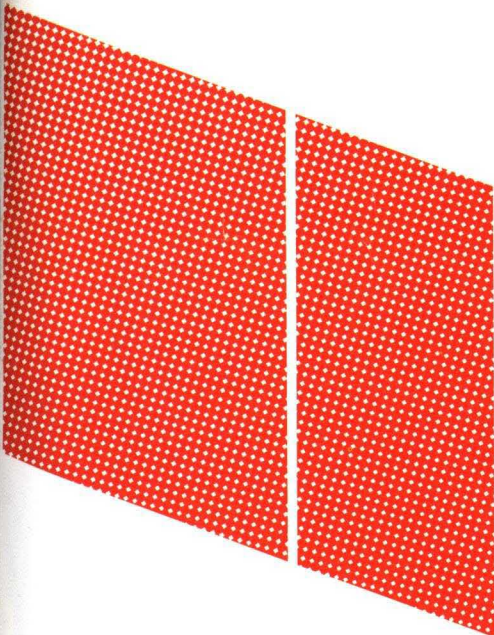
Nebst der in der Längsachse verstellbaren Abzugzunge bietet das Abzugssystem Verstellmöglichkeiten wie diese bisher noch nie an einer Sportpistole vorhanden waren.

## Wechselsystem: 2 Kaliber, eine Pistole

Der Hämmerli-Schütze hat zu seiner Pistole oft eine persönliche Beziehung. Dass sich die vertraute Waffe nun als vollwertiges Spitzensystem im **Kaliber .22 long rifle** und im **Kaliber .32 S&W long Wadcutter** einsetzen lässt, ist ein überaus nützlicher Vorteil. Der Umbausatz ist preisgünstig sowie rasch und einfach wechselbar.



Im attraktiven Luxuskoffer sind neben der neuen Waffe alle Schiess-Utensilien sauber untergebracht und sicher verwahrt – zuhause und unterwegs.



# Fortschritt für bessere Resultate



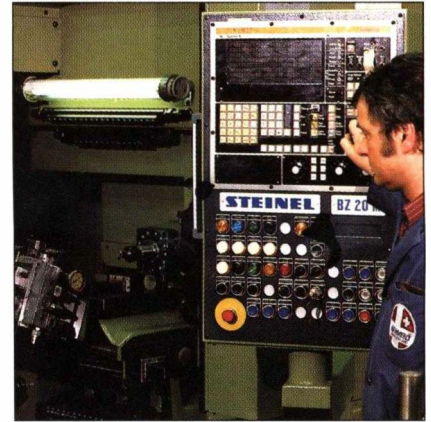
*Qualitätssicherung: Daten aus modernen Mehrstellen-Messeinrichtungen werden in Computern abgespeichert, ausgewertet und dienen einer umfassenden Qualitätsüberwachung.*

## Hochwertiges Material und moderne Technik

Auf den ersten Blick hat Carbon einen nicht unerheblichen Nachteil: den sehr hohen Preis. Dieser kann jedoch durch rationelle und ausgeklügelte Bearbeitungstechniken kompensiert werden. Moderne Maschinen und Qualitätssicherungsmethoden ermöglichen einen hohen Präzisionsstandard mit engsten Toleranzen. Aufwendige und zeitintensive Verfahren der herkömmlichen Fertigung schlagen nicht mehr im früheren Mass zu Buche.

Der hochwertige Carbon-Werkstoff ist dazu extrem verschleissarm, korrosions- und rostfrei, sowie pflegeleicht.

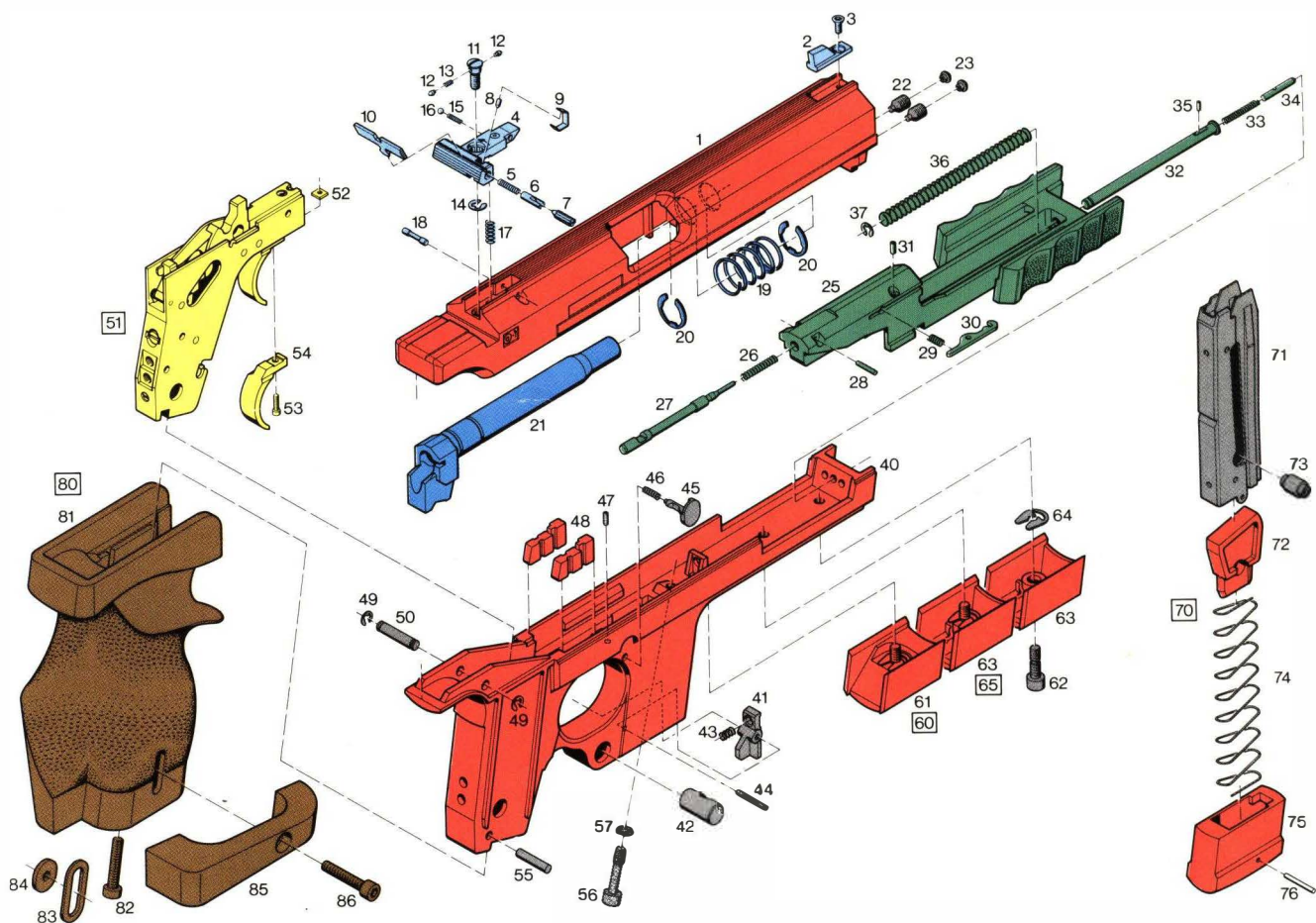
Trotz dem interessanten Preis ist die Hämmerli 280 Sportpistole auf die breitgefächerten Anforderungen der Spitzenkönner ausgerichtet. Genau diese Vielseitigkeit und das reiche Angebot an Zubehör machen die Waffe für Schützinnen und Schützen **aller** Leistungsklassen attraktiv – in jeder Beziehung.



*Die Produktion auf computergesteuerten Bearbeitungszentren (CNC) bringt viele neue Möglichkeiten in bisher unerreichter Repetiergenauigkeit.*

**HÄMMERLI**





10.2. Schiff  
9.2. Tass

# HÄMMERLI

## Technische Daten

	Kaliber .32 S&W long WC	Kaliber .22 long rifle
Gesamte Länge maximal	300 mm	300 mm
Gesamte Höhe maximal	150 mm	150 mm
Gesamte Breite maximal	50 mm	50 mm
Lauflänge	116,4 mm	116,4 mm
Anzahl Züge	6	6
Länge der Visierlinie	220 mm	220 mm
Magazinhalt	5	6
Gesamtgewicht ohne Zusatzgewichte	1110 g	990 g
Abzuggewicht	1360 g	wahlweise 1000 oder 1360 g
Grundeinstellung Vorzug	680 g	550 resp. 680 g
Grundeinstellung Druckpunkt	680 g	450 resp. 680 g
Vorzugweg maximal	2 mm	2 mm
Vorzugweg minimal	0,5 mm	0,5 mm
Verstellbereich der Abzugzunge	11 mm	11 mm

Technische Änderungen vorbehalten.

## Standard-Zubehör

3 Vordergewichte Carbon, 3 Vordergewichte Stahl, Ladehilfe, Reserve-Magazin, 2 Putzstöcke, 4 Imbusschlüssel, Kombiwerkzeug.

## Extra-Zubehör

Wechselsystem im Kal. .22 long rifle oder im Kal. .32 S&W long WC, Robuster Masskoffer, Linkshänder-Griffschalen, kleine Griffschalen für Rechts- und Linkshänder, Korne und Kimmenblätter in verschiedenen Abmessungen, Hülsenfänger.

Ein Tochterunternehmen der  
SIG Schweizerische  
Industriegesellschaft

## Hämmerli AG

Sportwaffenfabrik  
CH-5600 Lenzburg  
Telefon (064) 50 11 44  
Telex 981 331 hile ch  
Telefax (064) 51 38 27

Beratung und Verkauf durch:

**Schaufelberger  
Waffen AG  
Bäckerstrasse 35  
8004 Zürich**