

**P 210**



**Gebrauchs-  
anleitung**

## Zu beachten:

- Die Waffe ist stets als geladen zu betrachten, bis sich der Schütze persönlich durch Ausführung der Entladebewegungen vom Gegenteil überzeugt hat.
- Die Waffe kann in gesichertem Zustand geladen, entladen und zerlegt werden.
- Zur Schonung der Waffe beim Kornschieben verwende man nur den Original-SIG-Kornschieber.
- Für schnelles und müheloses Abfüllen des Magazins ist der spezielle SIG-Magazinfüller zu empfehlen.

## 1. Technische Daten

Typ	Kaliber	Gesamtlänge der Waffe	Lauflänge	Drahtlänge	Anzahl der Züge	Waffe ohne Magazin	Leeres Magazin	Anfangsgeschwindigkeit	Abzugswiderstand am Druckpunkt	Abzugsweg	Magazinhalt/Patronen	Länge Visierlinie (Visier/Korn)
	mm P.	mm	mm	mm		g	g	m/sec	g	mm		mm
P 210-1/-2	9	215	120	250	6	900	85	335	1850*	4	8	164
P 210-1/-2	7,65	215	120	250	4	910	85	385	1850*	4	8	164
P 210-6	9	215	120	250	6	940	85	335	1650*	1,8–2,0	8	176
P 210-6	7,65	215	120	250	4	950	85	385	1650*	1,8–2,0	8	176

\* ± 150



SIG-Pistole P 210-1 mit Holzgriffschalen und geschichteter Oberfläche

## 2. Allgemeines

Die SIG-Pistole P 210 ist ein mechanisch verriegelter Rückstosslader. Nach jedem Schuss wird automatisch nachgeladen, bis das Magazin leer ist. Nach dem letzten Schuss bleibt der Verschluss in geöffneter Stellung gefangen.

Die Pistole kann wahlweise mit einem Lauf Kaliber 9 mm oder 7,65 mm Parabellum versehen werden. Um mit dem einen oder anderen Kaliber zu schießen, sind nur der Lauf und die Schliessfeder auszuwechseln. Das Magazin bleibt dasselbe.

Ferner kann die Pistole mit dem Kleinkaliber-System ausgerüstet werden, damit auch mit der preisgünstigen .22 long rifle-Munition geschossen werden kann.

### **Bedeutung der Bezeichnungen:**

#### **Pistole P 210-1**

mit Riemenbügel, geschichteter Oberfläche, Holzgriffschalen, Kaliber 9 mm oder 7,65 mm Parabellum

#### **Pistole P 210-2**

wie P 210-1, jedoch mit sandgestrahlter Oberfläche und Pressstoffgriffschalen, nur Kaliber 9 mm oder 7,65 mm Parabellum



SIG-Pistole P 210-2 mit Pressstoffgriffschalen und sandgestrahlter Oberfläche

### **Sportpistole P 210-6**

Kaliber 9 mm oder 7,65 mm Parabellum, jedoch mit Sportabzug, mit Abzugstop, Mikrometervisier, Riffelungen an der vorderen Seite des Griffstückes, sandgestrahlte Oberfläche, Pressstoff-Griffschalen und Schussbild.

## **3. Sicherungen**

Folgende Sicherungen gewährleisten eine einwandfreie Sicherheit:

- a) Sicherungshebel.** Dieser blockiert in gesicherter Stellung «S» die Abzugschiene und den damit verbundenen Abzug und verhindert somit die Freigabe des Schlaghammers.
- b) Magazinsicherung.** Diese drückt bei herausgenommenem Magazin die Abzugschiene abwärts, wodurch Abzugschiene und Abzugstange voneinander getrennt werden. Dadurch kann der Schlaghammer nicht ausgelöst werden.
- c) Sicherung bei unvollständiger Verriegelung.** Ist das Verschlussstück nicht in seiner vordersten Endstellung, so wird die Abzugschiene durch das Verschlussstück nach unten verschwenkt, wodurch, wie bei der Magazinsicherung, die Abzugsfunktion unterbrochen ist.
- d) Sicherheitsraste.** Eine zweite Raste auf dem Schlaghammer fängt den Hammer auf, wenn er beim Spannen von Hand losgerissen wird, bevor er durch die Hauptraste gefangen wird.

## 4. Zielvorrichtung der Sportpistole P 210-6

Mikrometervisier  
in Höhe und Seite verstellbar

Breite des Visiereinschnittes 3 mm

Tiefe des Visiereinschnittes 1,5 mm

Spezialkorn  
seitlich verstellbar

Breite des Kornes 3 mm

Höhe des Kornes zu P 210-6 8 mm

### Verstellmöglichkeiten des Mikrometervisiers

#### Höhenkorrektur

Schuss tief – obere Schraube nach  
links drehen

Schuss hoch – obere Schraube nach  
rechts drehen

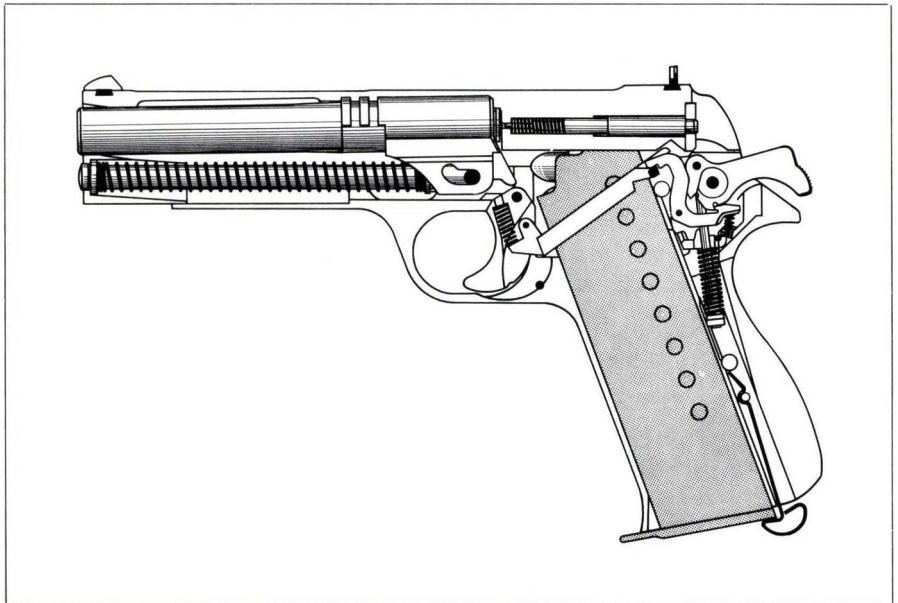
#### Seitenkorrektur

Schuss links – seitliche Schraube nach  
links (hinten) drehen

Schuss rechts – seitliche Schraube  
nach rechts (vorn) drehen



SIG-Sportpistole P 210-6 mit Mikrometervisier



Schnitt durch eine SIG-Pistole P 210-1 oder -2

## 5. Das Zerlegen der Waffe

- a) Entladen der Waffe gemäss Beschreibung auf Seite 10.
  - b) Magazin wegnehmen. (Abb. 1)
  - c) Mit der rechten Hand das Griff- und Verschlussstück von hinten umfassen; Verschlussstück um etwa 5 mm nach hinten ziehen und gleichzeitig mit dem linken Zeigefinger den Verschlusshalter von rechts her unter Druck setzen, bis er sich nach links verschiebt und vollständig herausgenommen werden kann. (Abb. 2)
  - d) Das Verschlussstück mit Lauf und Schliessfeder nach vorn herausziehen. (Abb. 3)
  - e) – Für Modelle P 210-1 oder -2:  
Das Schloss aus dem Griffstück herausnehmen. (Abb. 4)  
– Für Modell P 210-6:  
Am Griffstück die hintere Arretierschraube 41 A lösen.  
Das Schloss anschliessend aus dem Griffstück herausnehmen. (Abb. 4)
  - f) Schliessfeder am hinteren Ende fassen und nach oben und rückwärts herausnehmen. (Abb. 5)
  - g) Lauf am hinteren Ende fassen und nach oben und rückwärts herausnehmen. (Abb. 6)
- Diese Zerlegung genügt vollständig, um sämtliche Hauptbestandteile einer gründlichen Reinigung zu unterziehen.

## 6. Das Zerlegen des Magazins

Magazin in die linke Hand nehmen, mit dem Boden nach oben gerichtet. Mit dem Verschlusshalter den Zapfen der Magazinbodeneinlage zurückdrücken und gleichzeitig mit dem Zeigefinger den Magazinboden wegschieben. Magazinfeder langsam entspannen und zusammen mit dem Zubringer aus dem Magazinkasten entfernen.

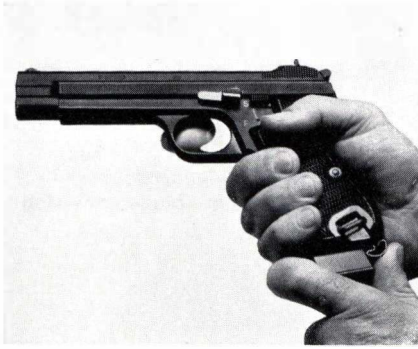
## 7. Das Ausbauen des Zündstiftes

Verschlussstück mit der linken Hand halten und mit dem in der rechten Hand geführten Verschlusshalter das vorstehende Zündstiftende durch die Bohrung der Zündstiftplatte zurückstossen. Gleichzeitig wird die Zündstiftplatte nach unten entfernt und der unter Druck der Feder herausspringende Zündstift aufgefangen.

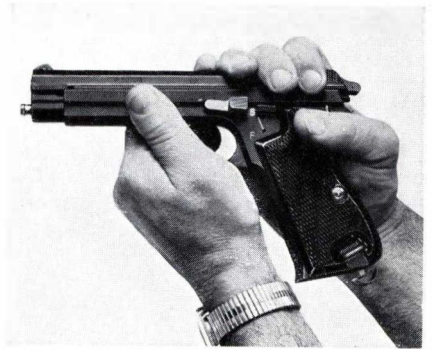
**Eine weitere Zerlegung der Waffe soll nur durch den Büchsenmacher vorgenommen werden!**

## 8. Das Zusammensetzen der Waffe

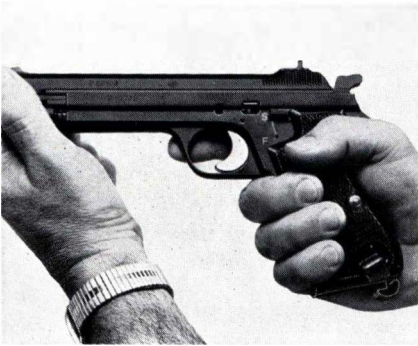
Der Zusammenbau erfolgt in umgekehrter Reihenfolge. Beim Aufsetzen des Verschlussstückes auf das Griffstück ist jedoch darauf zu achten, dass das Verschlussstück bis zum Anschlag am hochgestellten Hammer (hintere Kanten Verschlussstück/Griffstück bündig) zurückgeschoben wird. Erst dann ist der Verschlusshalter durch die Bohrung am Griffstück, die Steuerkurve am Lauf und die Bohrung der Schliessfeder einzusetzen.



1



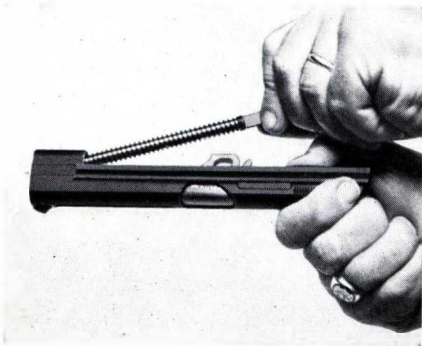
2



3



4



5



6

## 9. Die Handhabung der Pistole

### Das Füllen des Magazins

Die Patrone auf den Zubringer nahe an die Magazinlippen legen; Patrone nach unten drücken und nach hinten schieben. Durch die Löcher an den Magazinseitenwänden kann die Anzahl der eingefüllten Patronen festgestellt werden. Das Abfüllen des Magazins kann auch mit einem Magazinfüller erfolgen.

### Laden

1. Volles Magazin einsetzen.
2. Verschlussstück in die Umkehrstellung zurückziehen und vorschnellen lassen. (Durch diese Bewegung wird der Hammer gespannt, eine Patrone in den Lauf eingeführt und die Waffe verriegelt.)

### Die Waffe ist geladen und gesichert.

3. Entsichern – Sicherungshebel auf «F».

### Die Waffe ist schussbereit.

### Nachladen während des Feuerns

Das Verschlussstück bleibt bei leergeschossenem Magazin durch den Verschlusshalter in offener Stellung gefangen.

1. Leeres Magazin wegnehmen.
2. Volles Magazin einsetzen.
3. Verschlusshalter nach unten drücken oder Verschlussstück leicht zurückziehen und vorschnellen lassen.

### Die Waffe ist geladen und schussbereit.

### Entladen

1. Sichern – Sicherungshebel auf «S».
2. Magazin entfernen.
3. Verschlussstück zurückziehen, Patrone im Lauf wird ausgeworfen, kontrollieren, ob Patronenlager leer ist, Verschlussstück vorschnellen lassen.
4. Leeres Magazin einsetzen.
5. Entsichern, abdrücken.
6. Sichern – Sicherungshebel auf «S».

## 10. Zubehör

Kornschieber zu Typen P 210-1, -2, -6

und zu KK-System .22 l. r.

Magazinfüller

Putzzeuge

Etuis und Lederfutterale

Putzzeug



Magazinfüller



Lederfutteral

Kornschieber





Wechselteile für die Verwendung der Kleinkalibermunition .22 long rifle

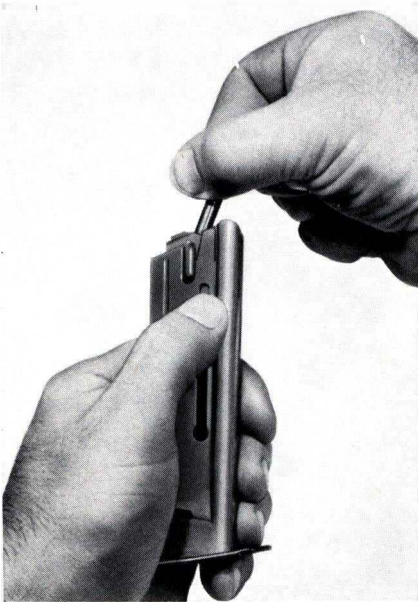
## 11. Kleinkaliber-System .22 long rifle

Eine weitere Verwendungsmöglichkeit der Pistole besteht darin, dass durch Verwendung des Kleinkaliber-Systems, bestehend aus einem leichteren Verschlussstück, einem Lauf Kaliber .22 mit entsprechender Schliessfeder und Magazin, die **Randfeuerpatrone für automatische Pistolen Kaliber .22 long rifle** (5,6 mm) mit einer ausgezeichneten Präzision automatisch verschossen werden kann. Die Funktion der Waffe bleibt dabei dieselbe wie bei der Normalmunition, jedoch mit dem Unterschied, dass der Lauf – des geringeren Rückstosses wegen – unverriegelt ist. Diese Verwendungsmöglichkeit ist deshalb für das Schiesstraining sehr wichtig, weil die Kleinkalibermunition bedeutend billiger ist. Diese Kleinkaliber-Systeme sind nur mit Normallauf (120 mm) und mit gewöhnlicher Visierung lieferbar. Bei Verwendung eines Spezialhammers kann auch die Sportvisierung (Mikrometervisier und höheres Korn) eingesetzt werden.

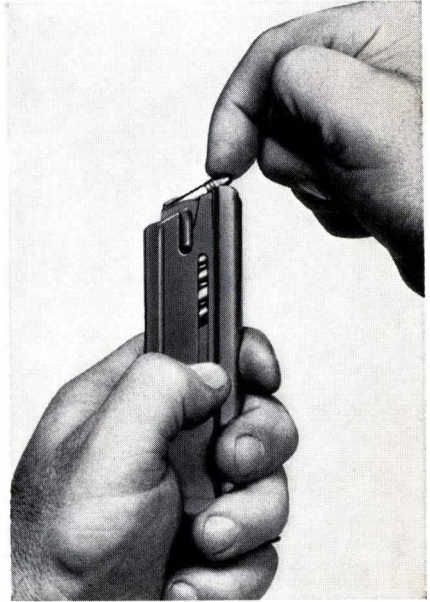
Beim **Füllen des Magazins .22 long rifle** ist folgendes unbedingt zu beachten:

1. Fassen des Magazins mit der linken Hand. Mit dem Daumen den Ladeknopf hinunterdrücken.
2. Mit der rechten Hand die Patrone am Geschoss fassen.
3. Die Patrone in das Magazin einführen (siehe Bild 1). Den Zubringer so weit nach unten drücken, dass die Patrone von selbst hineinfällt.
4. Die achte Patrone ist leicht zwischen den federnden Lippen durchzudrücken (siehe Bild 2).

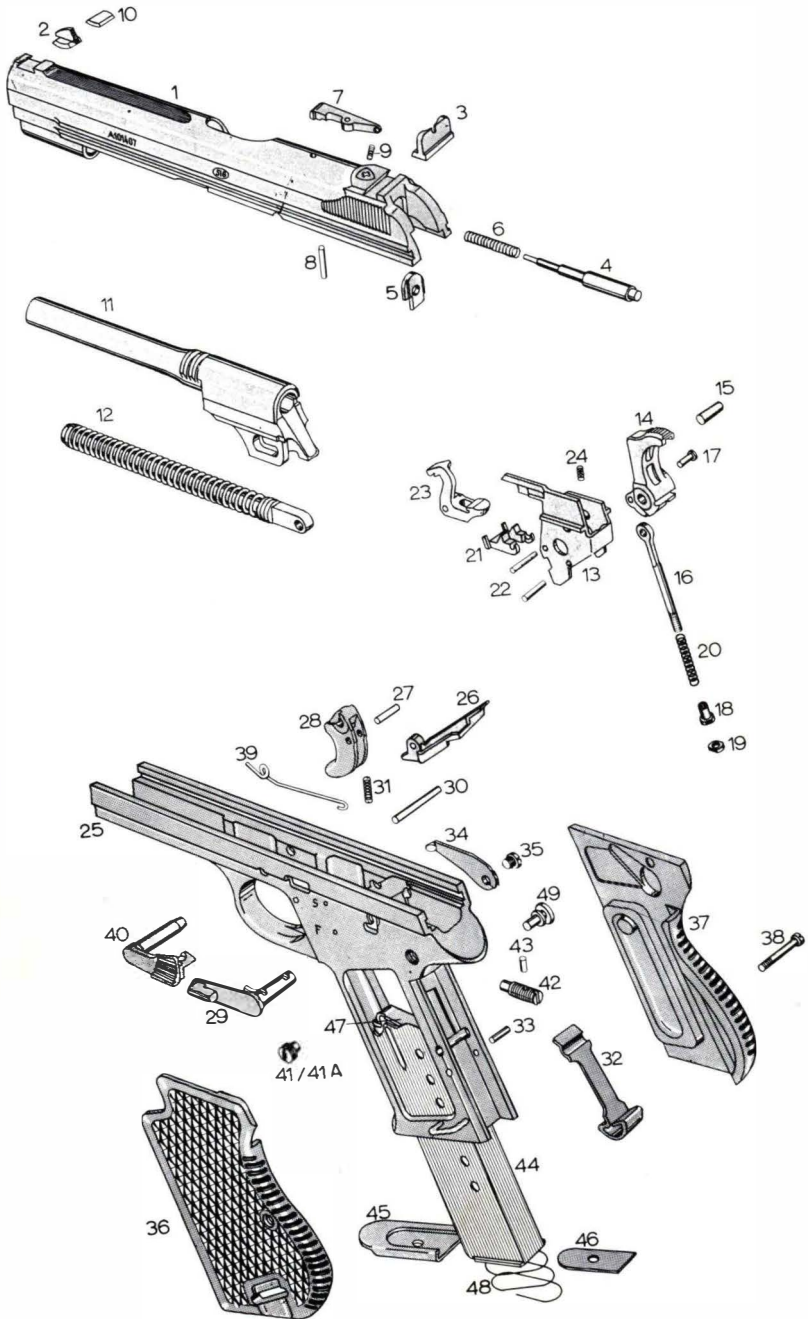
1



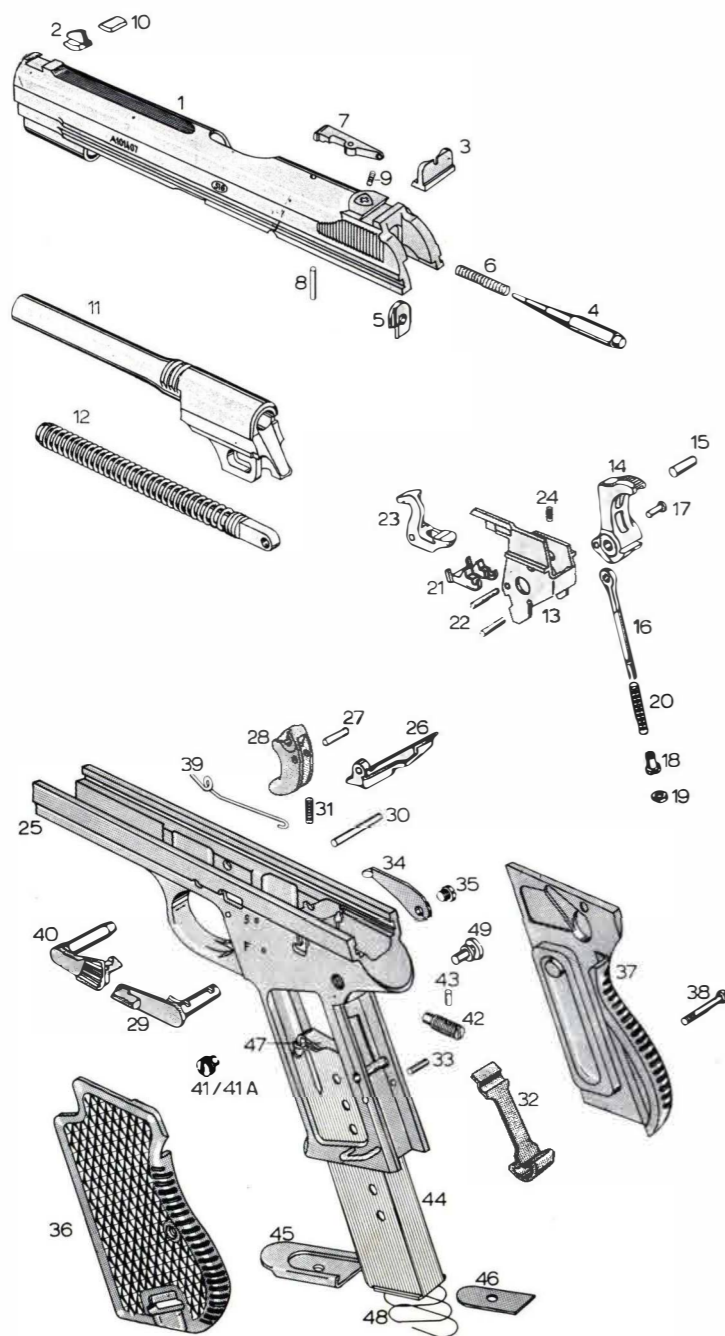
2



# SIG-Pistole P 210



# SIG-Pistole P 210



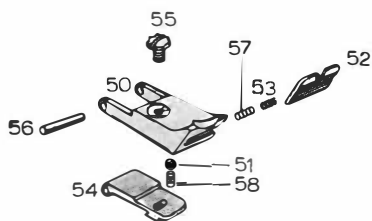
Pos. Bezeichnung	Ersatzteilnummern		Typ	KK-System .22 l. r.
	Typ P 210-1	Typ P 210-2		
<b>Verschlussstück</b>				
Verschlussstück komplett,	2002	2001	8606	8710
bestehend aus:				
1 Verschlussstück	2105	2101	2101	8711
2 Korn 5 Höhen /-./-N/+./+./	2111	2111	2111*	2111
Korn 8 mm Höhe	8619*	8619*	8619	
3 Visier	2121	2121		2121
4 Zündstift	2131	2131	2131	8723
5 Zündstiftplatte	2141	2141	2141	
6 Zündstiftfeder	2151	2151	2151	8725
7 Auszieher	2161	2161	2161	8729
8 Auszieherstift	2171	2171	2171	
9 Auszieherfeder	2181	2181	2181	
10 Abdeckstück für Kornnute	8560*	8560*	8560	
Mikrometervisier komplett				8731
Anschlagstift				
<b>Lauf</b>				
11 Lauf 7,65 mm (120 mm)	8800	8800	8800	
mit Schliessfeder				
Lauf 9 mm (120 mm)	4001	4001	4001	
mit Schliessfeder				
Lauf 7,65 mm (120 mm)	8810	8810	8810	
Lauf 9 mm (120 mm)	4101	4101	4101	
12 Schliessfeder 7,65 mm komplett	8801	8801	8801	
Schliessfeder 9 mm komplett	4012	4012	4012	
Lauf .22 l. r. (120 mm)				8741
Schliessfeder .22 l. r. komplett				8702
<b>Schloss</b>				
Schloss komplett,	5001	5001	8530	
bestehend aus:				
13 Schlossgehäuse	5101	5101	8545	
14 Schlaghammer	5121	5121	8531	
Spezial-Sportschlaghammer	9043	9043	9043	
15 Stift zu Schlaghammer	5131	5131	5131	
16 Schlagfederstange	5141	5141	5141	
17 Stift zu Schlagfederstange	5151	5151	5151	
18 Schlagfederkopf	5161	5161	5161	
19 Gegenmutter	5171	5171	5171	
20 Schlagfeder	5181	5181	5181	
21 Druckpunkthebel	5191	5191	8555	
22 Stifte zu Druckpunkthebel	5201	5201	5201	
und Abzugstange				
23 Abzugstange	5211	5211	5211	
24 Abzugstangenfeder	5221	5221	5221	

\* als Wechselteile erhältlich

Pos. Bezeichnung	Ersatzteilnummern		Typ	KK-System .22 l. r.
	Typ P 210-1	Typ P 210-2		
<b>Griffstück</b>				
Griffstück komplett, bestehend aus:	1001	1002	8005	
25 Griffstück (Nieteinheit)	1805	1801	8591	
Abzugschiene komplett, bestehend aus:	1811	1811	8585	
Abzugschiene	1131	1131	1131	
Stift zu Abzugschiene	1141	1141	1141	
Abzug	1151	1151	8541	
Sicherungshebel	1821	1821	1821	
Abzugstift	1161	1161	1161	
Abzugfeder	1171	1171	8543	
Magazinfalle	1191	1191	1191	
Stift zu Magazinfalle	1201	1201	1201	
Magazinsicherung	1211	1211	1211	
Schraube zu Magazinsicherung	1221	1221	1221	
Holzgriffschalen kompl. mit Schraube,				
Mutter und Unterlagsscheibe	8150	8150*	8150*	
Pressstoffgriffschalen kompl. mit Schraube	1225*	1225	1225	
Pressstoffgriffschale links	1231*	1231	1231	
Pressstoffgriffschale rechts	1241*	1241	1241	
Holzgriffschalen «Match» komplett mit				
Schraube, Mutter und Unterlagsscheibe	8584*	8584*	8584*	
Griffschalenschraube	1251	1251	1251	
Feder zu Verschlusshalter	1291	1291	1291	
Verschlusshalter	1311	1311	1311	
Arretierschraube zu Schlossgehäuse seitlich			8551	
41A Arretierschraube zu Schlossgehäuse hinten			8546	
Gewindestift (Abzugstopp)			8593	
Sicherungsbolzen (Abzugstopp)			513341	
<b>Magazin</b>				
Magazin 7,65/9 mm komplett,	6001	6001	6001	
Magazin .22 l. r. komplett, bestehend aus:				8750
44 Magazinkasten	6101	6101	6101	8761
45 Magazinboden	6111	6111	6111	6111
46 Magazinbodeneinlage	6121	6121	6121	6121
47 Zubringer	6131	6131	6131	8771
48 Magazinfeder	6141	6141	6141	8775
49 Ladeknopf				8773
<b>Zubehör (Seiten 11 und 12)</b>				
Kleinkalibersystem .22 l. r. komplett	8701	8701	8701	8701
Magazinfüller	8080	8080	8080	
Kornschieber	8060	8060	8060	8790
Putzzeug 9 mm	8030	8030	8030	
Putzzeug 7,65 mm	8830	8830	8830	
Putzzeug .22 l. r.	8785	8785	8785	8785
Lederfutteral	8001	8001	8001	

\* als Wechselteile erhältlich

# Mikrometervisier



Pos. Bezeichnung

Ersatzteilnummern  
Typ  
P 210-6

## Mikrometervisier

Mikrometervisier komplett, bestehend aus:

		8560
50	Visierblatt	8561
51	Stahlkugel	8563
52	Kimme	8565
53	Seitenstellschraube	8567
54	Visierfuss	8569
55	Höhenstellschraube	8571
56	Visierstift	8573
57	Seitenfeder	8575
58	Höhenfeder	8577



**SIG Schweizerische Industrie-Gesellschaft**  
**CH-8212 Neuhausen am Rheinfall/Schweiz**

Telefon 053 8 15 55 Telex 76 156 sig ch

Service und Verkauf an Büchsenmacher und Waffenhandel durch

**Hämmerli** 

Hämmerli AG Jagd- und Sportwaffenfabrik  
CH-5600 Lenzburg  
Telefon 064 51 28 16